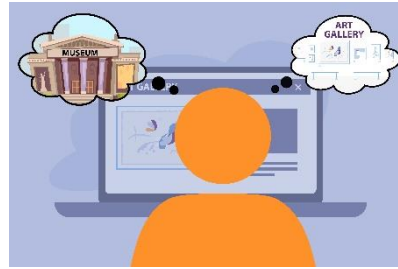


HANDOUT POUR LE PARTICIPANT : Visite d'un musée. Avancé

1. Choisissez le type d'art que vous voulez voir



2. Choisissez le musée/la galerie d'art et planifiez votre visite



3. Trajet (Vérifier l'emplacement, comment s'y rendre, trajet jusqu'au musée).



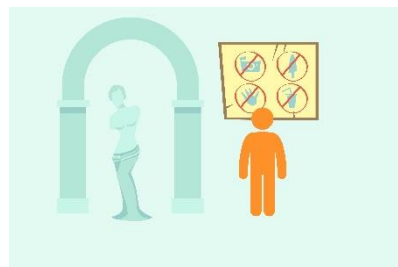
4. Achat de billets



5. Organisez votre itinéraire



6. Respecter les règles et les mesures de sécurité



7. Quitter la salle d'exposition



8. Trajet domicile-travail

